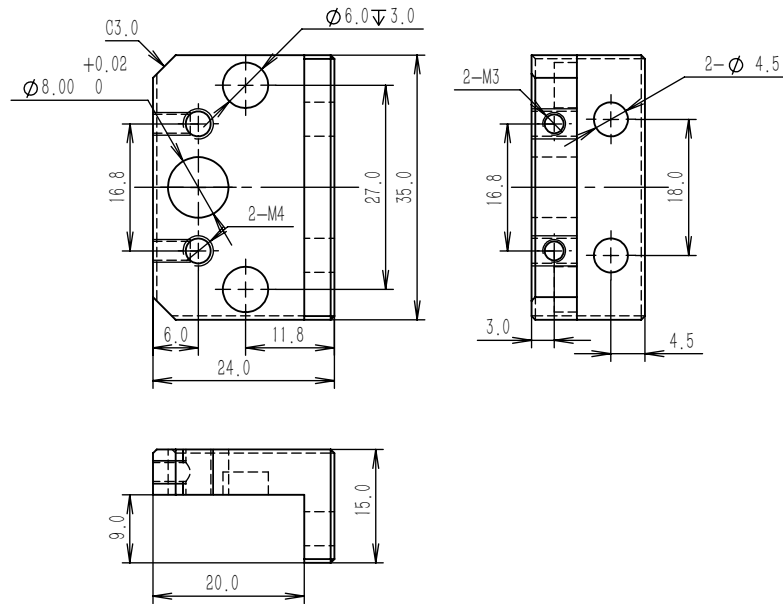


未注公差	0.=±0.1	0.0=±0.05	0.00=±0.02	0.000=±0.01	表面粗糙度	尺寸公差<0.05	$\sqrt{\text{其余}}$ $\sqrt{1.6}$	未注倒角	尺寸<3 C0.2	尺寸3-10 C0.5	尺寸>10 C1	未注形位公差: 不超过与之相关联的尺寸公差
未注角度公差	0° =±1°	0.0° =±0.5°	0.00° =±0.1°									



宁波智虎科技有限公司

1. 未注公差参照上表 2. 全周倒角C0.5 3. 无毛刺飞边 4. 其他技术要求	零件名称:	默认	数量:	1	处理:	镀硬铬	设计:	廖工	
	零件编号:	722修改-001	材质:	45#	硬度:		绘图:		
	设备编号:	DNFH-001	比例:	1:1	版本:	A	审核:		
	设备名称:	碗帽铆接自动机	单位:	mm	投影:		批准:		